

火災検知ソリューション

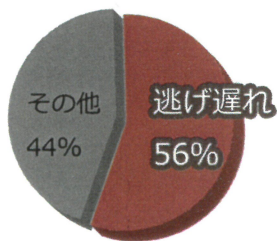
FlashAlert

フラッシュ・アラート

<https://flashalert.jp/>

守りたい命があります

火災対策、今のままで良いんですか？

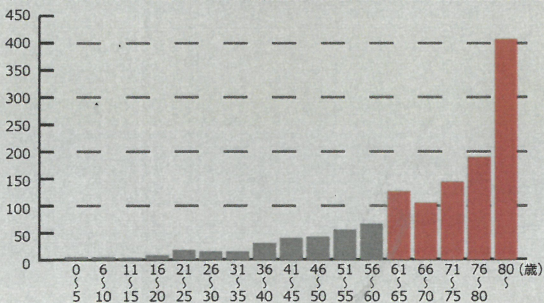


火災被害の多くは逃げ遅れが原因

過去 10 年間における全国の火災犠牲者は 13,934 人。
そのうち、逃げ遅れによる死亡者は 7,835 人 (約 56%)。

(消防白書より)

(人) 平成 25 年中の火災による年齢階層別死者発生状況 (放火自殺者等を除く)



火災による死者の約7割が高齢者

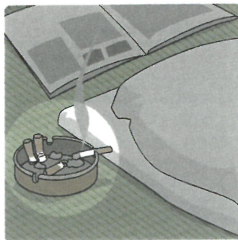
火災による死者に占める高齢者の割合は年々増加しています。
住宅火災による死者数は、火災報知器の設置が義務化されたことにより全体的には減少傾向ですが、65 歳以上の高齢者については火災報知器の設置効果が見えない状況が続いています。

(消防白書より)

見逃しやすい出火元



深夜のゴミ集積所は要注意です
火災の原因の第一位は「放火」



火災の原因の第二位は「たばこ」
不適当な場所への放置が最も多い

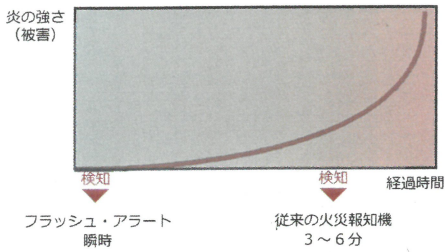


コンセントに溜まった埃による発火
は特に見逃しがちです

もっと早く火事に気づいていれば...

フラッシュ・アラートとは

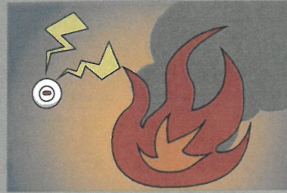
紫外線センサーの優位性



火炎は、一旦大きくなると指数関数的に燃え広がります。従来の火災報知機では発火から3~6分後、熱や煙が大きくなってからしか検知できないため、逃げ遅れる危険性が大きく残っていました。

フラッシュ・アラートなら小さな炎を瞬時に発見することで、火災を未然に防ぎます。

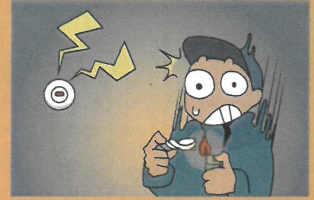
従来の火災報知機・紫外線センサー



熱・煙センサー：
火災による2次的現象を検出するため反応が遅い

従来の紫外線センサー：
太陽光の影響を受けるため、屋外での使用に適さない

フラッシュ・アラート



紫外線センサー：
火災で発生する炎の波長を検出するため反応が早い

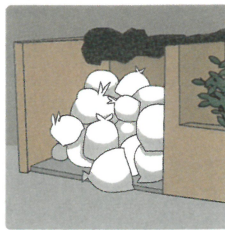
独自の技術により太陽光の影響を受けないので屋外に設置しても誤報の心配はない

火災は即時発見・即時対応が最重要

火の気があつてはならないこんな場所に...



オフィスや倉庫に

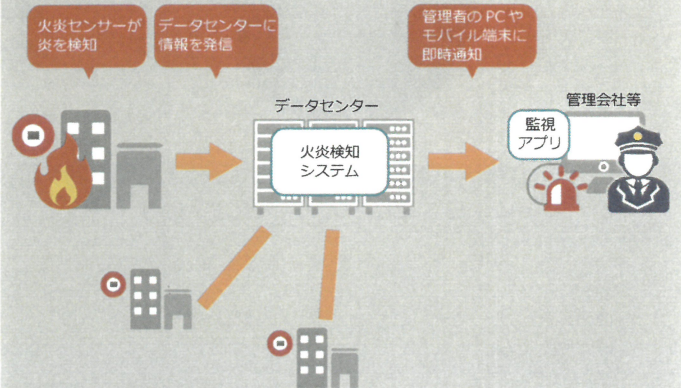


ゴミの集積所に



おじいちゃん・おばあちゃんの部屋に

システムイメージ



- ① 炎が発生
- ② センサーが瞬時に検知
- ③ インターネットを通じてデータセンターに情報を送信
- ④ ユーザーの監視アプリに即時通知

仕様一覧



構成	内容	
火災検知システム	建物ごとの火災センサーの情報を、データセンターで集中的に管理します。	
監視アプリ	建物単位	火災を検知した場合に建物の管理者に知らせます。
	集中管理	火災を検知した場合に複数の建物の集中管理センターに知らせます。
	タブレット	タブレットで状況を把握しながら現場の確認ができます。

構成	内容	
紫外線炎センサー	サイズ	直径 68mm 高さ 25mm
	検知方法	紫外線検出方式
	検知角度	左右 120° 上下 120°
	検出距離	2センチの炎で約 5メートル

■お問い合わせ連絡先

BRAINGATE
株式会社ブレイン・ゲート

〒450-0002 名古屋市中村区名駅四丁目 22-22 名駅 KM ビル 7F
TEL : 052-446-7093 FAX : 052-581-2912
東京支店 / 大阪支店 / 福岡支店 横浜事業所 / 千葉事業所 / 神戸事業所 / 京都事業所 / 宇部事業所
URL : <http://www.braingate.co.jp> MAIL : info@braingate.co.jp

■代理店



トライリンクス株式会社
Tri-Links Co., Ltd.

〒135-0042 東京都江東区木場 2-19-15 セントラルビル 7F
TEL : 03-6311-8747 FAX : 03-5646-5320
URL : <http://www.tri-links.com> MAIL : info@tri-links.co.jp